

DATENBLATT

QC.PIM V3

STAND: 25.02.2021





ac.PIM V3

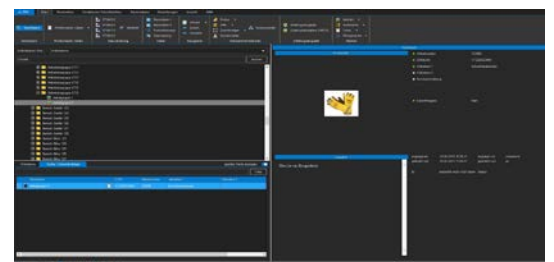
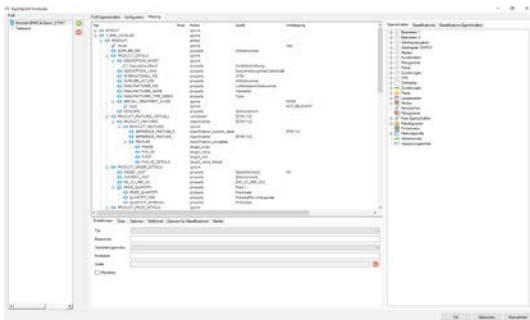
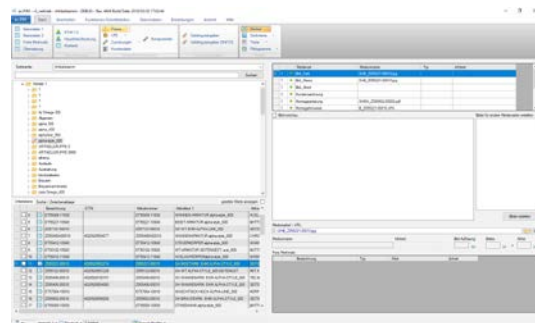
Das Modul für die zentrale Pflege, Verwaltung und medienneutrale Bereitstellung von Produktdaten

Ihre Produktvorteile

- **ac.PIM_k-tool** integriert
- Konfigurierbare Standardschnittstelle für den Datenimport auf Basis von CSV-Dateien, XML-Dateien oder ODBC-Anbindung
- Konfigurierbare Standardschnittstelle für den Datenexport auf Basis von CSV-Dateien oder XML-Dateien
- Benutzerrechteverwaltung
- Benutzeroberfläche konfigurierbar und mehrsprachig
- 2 Oberflächen-Themes sind wählbar
- Bild-Pool und Text-Pool integriert
- Vererbungsfunktion und Massenpflege
- Printproduktion mit ac.KAT_{bridge}
- Farbige Anzeige exportrelevanter Felder, die in einem Exportprofil gemappt sind
- Prüfungsübersicht zum Status der Artikelpflege
- Workflow-Steuerung, statusbasiert und benutzergruppenabhängig

Ihr Nutzen

- Zentrale, einheitliche, mehrsprachige Produktdatenpflege
- Medienneutrale Datenhaltung für verschiedene Ausgabekanäle
- Abteilungsübergreifende Prozessoptimierung
- Hohe Kosten- und Zeiteinsparungen
- Höhere Qualität Ihrer Produktkommunikation
- Deutlich höhere Datenqualität
- Komfortable und aktuelle Produktkommunikation
- Siehe auch Nutzen ac.PIM_k-tool



Artikelnummer	Artikelname	ETW-Kategorie	GTN	Prüfungskategorie 1 DE	Prüfungskategorie 2 DE	Zählnummer
47594361010
47594361012
20590200010
47594361030
47594361034
20541100010
20540000010
47594361034
47594361035
47594361036
47594361037
47594361038
20541100010
20540000010
20540000010
47594361038
47594361039
20541100010
20540000010
20540000010
47594361039
47594361040
20541100010
20540000010
20540000010
47594361040
47594361041
20541100010
20540000010
20540000010
47594361041
47594361042
20541100010
20540000010
20540000010
47594361042
47594361043
20541100010
20540000010
20540000010
47594361043
47594361044
20541100010
20540000010
20540000010
47594361044
47594361045
20541100010
20540000010
20540000010
47594361045
47594361046
20541100010
20540000010
20540000010
47594361046
47594361047
20541100010
20540000010
20540000010
47594361047
47594361048
20541100010
20540000010
20540000010
47594361048
47594361049
20541100010
20540000010
20540000010
47594361049
47594361050
20541100010
20540000010
20540000010
47594361050
47594361051
20541100010
20540000010
20540000010
47594361051
47594361052
20541100010
20540000010
20540000010
47594361052
47594361053
20541100010
20540000010
20540000010
47594361053
47594361054
20541100010
20540000010
20540000010
47594361054
47594361055
20541100010
20540000010
20540000010
47594361055
47594361056
20541100010
20540000010
20540000010
47594361056
47594361057
20541100010
20540000010
20540000010
47594361057
47594361058
20541100010
20540000010
20540000010
47594361058
47594361059
20541100010
20540000010
20540000010
47594361059
47594361060
20541100010
20540000010
20540000010
47594361060
47594361061
20541100010
20540000010
20540000010
47594361061
47594361062
20541100010
20540000010
20540000010
47594361062
47594361063
20541100010
20540000010
20540000010
47594361063
47594361064
20541100010
20540000010
20540000010
47594361064
47594361065
20541100010
20540000010
20540000010
47594361065
47594361066
20541100010
20540000010
20540000010
47594361066
47594361067
20541100010
20540000010
20540000010
47594361067
47594361068
20541100010
20540000010
20540000010
47594361068
47594361069
20541100010
20540000010
20540000010
47594361069
47594361070
20541100010
20540000010
20540000010
47594361070
47594361071
20541100010
20540000010
20540000010
47594361071
47594361072
20541100010
20540000010
20540000010
47594361072
47594361073
20541100010
20540000010
20540000010
47594361073
47594361074
20541100010
20540000010
20540000010
47594361074
47594361075
20541100010
20540000010
20540000010
47594361075
47594361076
20541100010
20540000010
20540000010
47594361076
47594361077
20541100010
20540000010
20540000010
47594361077
47594361078
20541100010
20540000010
20540000010
47594361078
47594361079
20541100010
20540000010
20540000010
47594361079
47594361080
20541100010
20540000010						



ac.PIM V3

Funktionsübersicht ac.PIM V3

Im Standard enthaltene Funktionen

Das Pflegemodul

Mit dem ac.PIM V3 erhalten Sie ein benutzerfreundliches und intuitiv zu erlernendes Modul zur Aufbereitung und Pflege Ihrer Daten.

- Grundstammdaten, Texte und Zuweisung von Bildern, Piktogramme und Dokumente
- **Klassifizierung** (Hausklassifizierung, ETIM, eCl@ss oder proficl@ss / gemäß des Klassenanbieters)
- **Klassenmerkmale** (gemäß des Klassenanbieters, eCl@ss ab Version 5.1.4)
- **Zusätzliche Merkmale** zur Klasse (ETIM, proficl@ss, eCl@ss) pflegbar
- **Benutzer-Rechte-Verwaltung** über Gruppen und Gruppen-Rechte. Einem Benutzer, einer Benutzerin können "n" Gruppen zugewiesen werden. Einer Gruppe kann "1 bis n" Benutzer zugewiesen werden. Die Rechte werden den Gruppen zugewiesen
- **Massenpflege** bei der Stammdatenpflege, der Klassifizierungen, Klassenmerkmale und Sortimente
- **Vererbung** innerhalb des Artikelstammbaums, der Artikelmerkmale und den Sortimenten
- **Versionierung** von Artikeln (ein versionierter Stand und ein Stand zur Bearbeitung)

• **Farbige Anzeige** exportrelevanter Felder

Diese Funktion ermöglicht Ihnen die farbige Anzeige von Feldern in der Anwendung ac.PIM V3 die in einem Export-Profil gemappt sind. Jeweils eins von allen vorhandenen Export-Profilen kann für die Anzeige ausgewählt werden.

• **Anzeige Prüfungsübersicht**

Diese Funktion ermöglicht Ihnen die Anzeige von Prüfungsergebnissen der Prüfungen zu einem oder mehreren Artikeln in einem getrennten Fenster. Diese Funktion ermöglicht Ihnen die Anzeige von Prüfungsergebnissen der Prüfungen zu einem oder mehreren Artikeln.

Die Prüfungsergebnisse können direkt aus der Anwendung als CSV-Datei exportiert werden und im Hauptfenster bearbeitet werden.

- **Statusbasierte Workflowsteuerung**, benutzergruppenabhängig
Zuweisung von Prüfungen zu den verschiedenen Status, pflegbare Stammdaten Status, Status-Gruppenzuweisung und Statusabfolge

Import-Schnittstelle

Für die Importe können beliebig viele Profile angelegt werden. Innerhalb der Profile kann der Anwender Konfigurationen und Mappings eigenständig vornehmen.

Im Standard unterstützte Datenquellen:

- Importe auf Basis von CSV-Dateien, XML-Dateien und ODBC-Quellen
- Weitere Anbindungen z.B. Web-Services auf Anfrage

Export-Schnittstelle

Für die Exporte können beliebig viele Profile angelegt werden. Innerhalb der Profile kann der Anwender Konfigurationen und Mappings eigenständig vornehmen.

Im Standard unterstützte Datenquellen:

- Exporte auf Basis von CSV-Dateien und XML-Dateien
- Weitere Anbindungen z.B. Web-Services auf Anfrage
- Exporte auf Basis von einer Normschnittstelle (BMECat 1.2 oder 2005) und einer Klassifizierung (ETIM, eCl@ss oder proficl@ss) (s.u.)



ac.PIM V3

Funktionsübersicht ac.PIM V3

Im Standard enthaltene Funktionen

Übersetzungen in der Applikation

Der Anwender kann direkt im ac.PIM V3 in entsprechenden Übersichtsansichten seine Übersetzungen pflegen.

* Zusatzmodul für Übersetzungs-Exporte

Mit dem Zusatzmodul ac.TRANSLATE können Schnittstellen zu den gängigen TM-Systemen eingerichtet werden.

Des Weiteren können die Daten auch exportiert, übersetzt und importiert werden ohne TM-Systeme zu verwenden.

Hier kann z.B. der Mitarbeiter der ausländischen Niederlassung in einer Export-Datei übersetzen.

* ERWEITERUNG "DATENBLÄTTER"

- Lizenzerweiterung für ein Artikel-Datenblatt auf Basis eines Artikels oder Knotens. Es werden die Daten des Artikels bzw. des Knotens verwendet, nicht die Daten der Unterebenen.
- Das Layout wird gemeinsam mit dem Kunden festgelegt. (Es sind nur eingeschränkt Layouts möglich.) Die Umsetzung des gewünschten Layouts und deren spätere Anpassung erfolgt kostenpflichtig durch die advanced concepts GmbH.
- Es können Datenblätter für einen Artikel bzw. Knoten oder für mehrere Artikel bzw. Knoten produziert werden.
- Die produzierten PDFs können in Webauftritten als Pfadverweis angehängt werden.
- Mit der Produktion der XML-Dateien für den Webauftritt, können auch die Verweise auf die PDF-Dokumente in die XML-Dateien geschrieben werden.
Die PDF-Dokumente können vorab produziert werden. Die Verweise auf die PDF-Dokumente werden in der ac.PIM DB hinterlegt.
Der Export für die verschiedenen Publikationskanäle erfolgt getrennt davon durch die Anwender/innen, manuell oder durch eingerichtete Prozesse automatisiert.

Hinweis:

Die erzeugten PDF-Dateien sind keine druckfähigen Dokumente. Eine evtl. gewünschte Erzeugung druckfähiger PDF-Dateien wird nach vorheriger gemeinsamer Definition getrennt angeboten

* Außerhalb vom Standard zu erwerben

DER SOFTWAREHERSTELLER VIS-A-VIS DER INDUSTRIEKULTUR

KONTAKT ZU UNS

advanced concepts GmbH
Werksstraße 15
45527 Hattingen
Tel. +49 2324 954 56-0
Fax +49 2324 954 56-59
Email: info@advanced-concepts.de

www.advanced-concepts.de

