
DATENBLATT

QC.PIM_{k-tool}

STAND: 26.02.2021





ac.PIMk-tool

Das Modul für die Klassifizierung von Produktdaten

Ihre Produktvorteile

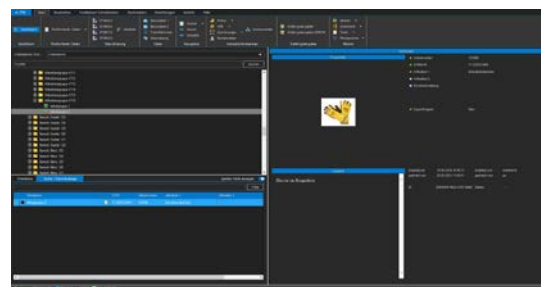
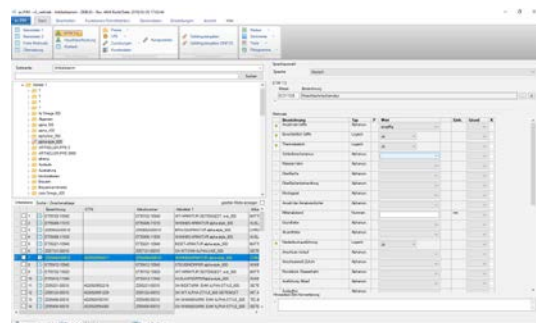
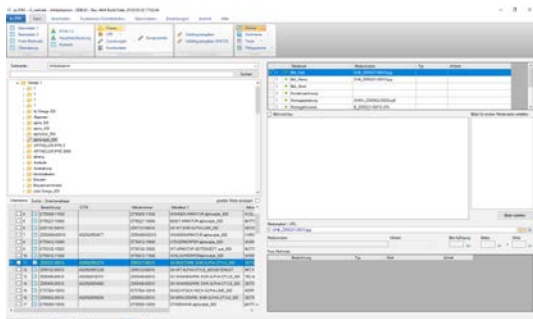
- Konfigurierbare Standardschnittstelle für den Datenimport auf Basis von CSV-Dateien, XML-Dateien oder ODBC-Anbindung
- Konfigurierbare Standardschnittstelle für den Datenexport auf Basis von CSV-Dateien oder XML-Dateien
- Benutzerrechteverwaltung
- Benutzeroberfläche konfigurierbar und mehrsprachig
- Bild-Pool und Text-Pool integriert
- Vererbungsfunktion und Massenpflege
- 2 Oberflächen-Themes sind wählbar

Optional:

Zusatzmodul ac.TRANSLATE - Export/Import von Daten für Übersetzungen

Ihr Nutzen

- Hausklassifizierung als Basis für die Produktdatenpflege
- Klassifizierungen (eCl@ss, ETIM, proficl@ss, UNSPC, CCG, GPC)
- Katalogaustauschformat BMEcat
- Zufriedene Handelspartner dank klassifizierter Produktdaten
- Höhere Qualität Ihrer Produktkommunikation
- Gesteigerte Wettbewerbsfähigkeit in den Shops
- Deutlich höhere Datenqualität
- Komfortable und aktuelle Produktkommunikation



Mit dem **ac.PIMk-tool** erhalten Sie ein benutzerfreundliches und intuitiv zu erlernendes Modul zur Aufbereitung und Pflege Ihrer Daten.



ac.PIMk-tool

Funktionsübersicht ac.PIMk-tool

Im Standard enthaltene Funktionen

Das Pflegemodul

- Grundstammdaten, Texte und Zuweisung von Bildern, Piktogramme und Dokumente
- **Klassifizierung** (Hausklassifizierung, ETIM, eCl@ss oder proficl@ss / gemäß des Klassenanbieters)
- **Klassenmerkmale** (gemäß des Klassenanbieters, eCl@ss ab Version 5.1.4)
- **Zusätzliche Merkmale** zur Klasse (ETIM, proficl@ss, eCl@ss) pflegbar
- **Benutzer-Rechte-Verwaltung** über Gruppen und Gruppen-Rechte
Einem Benutzer, einer Benutzerin können "n" Gruppen zugewiesen werden. Einer Gruppe kann "1 bis n" Benutzer zugewiesen werden. Die Rechte werden den Gruppen zugewiesen.
- **Massenpflege** bei der Stammdatenpflege, der Klassifizierungen, Klassenmerkmale und Sortimenten
- **Vererbung** innerhalb des Artikelstammbaums, der Artikelmerkmale und den Sortimenten
- **Versionierung** von Artikeln (ein versionierter Stand und ein Stand zur Bearbeitung)

Import-Schnittstelle

Für die Importe können beliebig viele Profile angelegt werden. Innerhalb der Profile können die Anwender/innen Konfigurationen und Mappings eigenständig vornehmen.

Im Standard unterstützte Datenquellen:

- Importe auf Basis von CSV-Dateien, XML-Dateien und ODBC-Quellen
- Weitere Anbindungen z.B. Web-Services auf Anfrage

Export-Schnittstelle

Für die Exporte können beliebig viele Profile angelegt werden. Innerhalb der Profile können die Anwender/innen Konfigurationen und Mappings eigenständig vornehmen.

Im Standard unterstützte Datenquellen:

- Exporte auf Basis von CSV-Dateien und XML-Dateien
- Weitere Anbindungen z.B. Web-Services auf Anfrage
- Exporte auf Basis von einer Normschnittstelle (BMECat 1.2 oder 2005) und einer Klassifizierung (ETIM, eCl@ss oder proficl@ss)

Übersetzungen in der Applikation

Die Anwender/innen können direkt im ac.PIMk-tool in entsprechenden Übersetzungsansichten ihre Übersetzungen pflegen.

* Funktions-Erweiterungen

• **Farbige Anzeige** exportrelevanter Felder

Diese Funktion ermöglicht Ihnen die farbige Anzeige von Feldern in der Anwendung ac.PIMk-tool die in einem Export-Profil gemappt sind. Jeweils eins von allen vorhandenen Export-Profilen kann für die Anzeige ausgewählt werden.

• **Anzeige Prüfungsübersicht** zum Status der Artikelpflege

Diese Funktion ermöglicht Ihnen die Anzeige von Prüfungsergebnissen der Prüfungen zu einem oder mehreren Artikeln in einem getrennten Fenster. Diese Funktion ermöglicht Ihnen die Anzeige von Prüfungsergebnissen der Prüfungen zu einem oder mehreren Artikeln.

Die Prüfungsergebnisse können direkt aus der Anwendung als CSV-Datei exportiert werden und im Hauptfenster bearbeitet werden.

• **Statusbasierte Workflowsteuerung**, benutzergruppenabhängig

Zuweisung von Prüfungen zu den verschiedenen Status, pflegbare Stammdaten Status, Status-Gruppenzuweisung und Statusabfolge

* **Zusatzmodul für Übersetzungs-Exporte**

Mit dem Zusatzmodul ac.TRANSLATE können Schnittstellen zu den gängigen TM-Systemen eingerichtet werden.

Die Daten können ohne ein TM-System exportiert, übersetzt und importiert werden.

Ausländische Niederlassungen können in einer z.B.Export-Datei übersetzen.

* **Außerhalb vom Standard zu erwerben**

DER SOFTWAREHERSTELLER VIS-A-VIS DER INDUSTRIEKULTUR

KONTAKT ZU UNS

advanced concepts GmbH
Werksstraße 15
45527 Hattingen
Tel. +49 2324 954 56-0
Fax +49 2324 954 56-59
Email: info@advanced-concepts.de

www.advanced-concepts.de

